

JEUNESSE ET LIENS SOCIAUX: LES PERSONNES INFLUENTES DANS LE CHOIX D'IMMIGRER

PROBLÉMATIQUE

L'immigration...

...attire une population jeune.

Au Québec, l'âge moyen est de 29 ans chez les immigrants admis en 2017-2018¹.

...est une transition du parcours de vie.

Cette transition se fait en fonction des contraintes et des opportunités² du pays d'origine et d'arrivée.

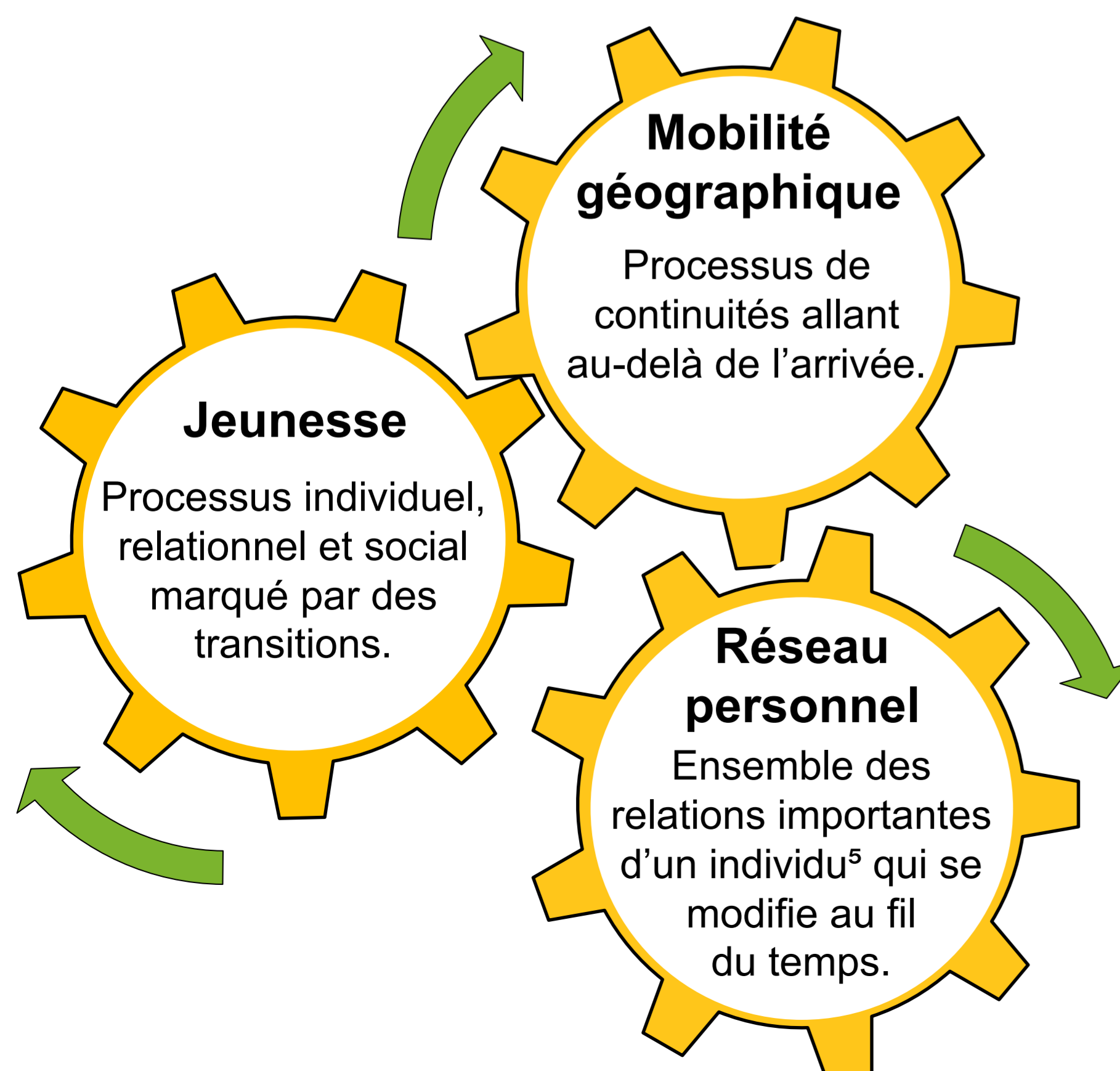
...modifie la structure du réseau personnel³.

Alors que l'éloignement affecte l'intensité des relations déjà existante, l'immigration favorise le développement de nouveaux liens sociaux.

QUESTION DE RECHERCHE

Qui sont les personnes influentes dans le choix d'immigrer des jeunes vers le Québec?

CADRE THÉORIQUE PROCESSUEL⁴

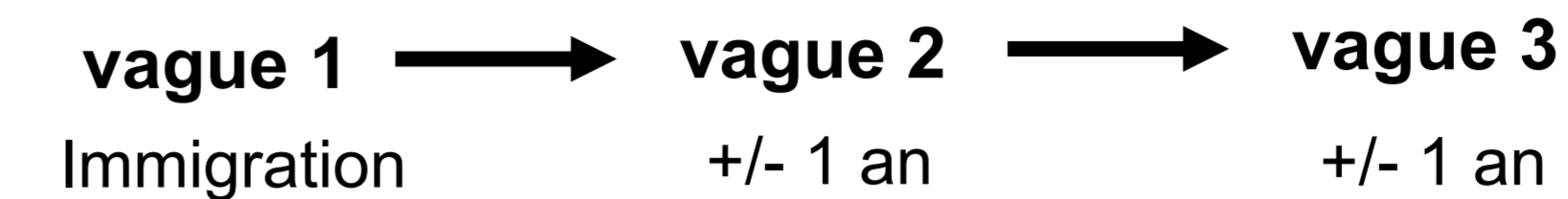


MÉTHODOLOGIE LONGITUDINALE ET QUALITATIVE

Population

- 41 immigrants (21-35ans)
- de différents continents
- au Québec depuis 9 mois ou moins

Devis



Outils de collecte de données

- entretiens qualitatifs semi-dirigés
- calendriers biographiques sur 7 ans
- générateurs de noms

RÉSULTATS

Une diversité de types de personnes influence le choix d'immigrer



Qui sont ces influenceurs?

- 30 / 41 participants disent que des personnes ont influencé leur choix d'immigrer au Québec.
- Il s'agit d'une **variété de types de personnes**: conjoint, amis (d'enfance, d'école primaire aux études universitaires), famille proche (parents, fratrie) et élargie (oncles, tantes, cousins), formateurs (professeur, directeur).
- La **proximité physique** - présente ou projetée - est liée à la capacité d'influencer le choix d'immigrer : le ¾ des influenceurs habitait déjà au Québec ou y a immigré avec le jeune, l'a rejoint une fois sur place ou encore prévoit le rejoindre.



Les formes d'influences

- Les formes d'influences sont surtout **symboliques**. Des tendances se dégagent selon le type de personnes influentes.

Conjoint → **Accompagner** le conjoint dans ses projets; **vivre** une expérience commune.

Amis → **Être rassuré** par leurs présences et conseils; **s'inspirer** des autres jeunes.

Famille → **Être conseillé** sur le lieu d'immigration; **Construire** un projet commun.

Formateur → **Être accompagné** vers une formation à l'étranger.



Quels types de liens?

- 26 / 30 participants les considèrent comme des personnes importantes, « **avec qui ils entretiennent un lien fort** ».
- La majorité des liens sont **choisis et horizontaux** (ex. conjoint et amis). Il y a en moindre mesure des liens davantage non choisis et verticaux (ex. famille et formateur).
- Si la majorité des participants se laissent influencer par une seule personne, pour d'autres, plusieurs personnes les poussent vers ce choix. Dans ces cas, les influenceurs sont pour la plupart des personnes importantes l'une pour l'autre et **unis.es par des liens familiaux ou d'amitié**.



La durée des liens

- Près de la moitié des amis qui ont influencé le choix d'immigrer n'était plus importants deux ans après l'arrivée au Québec. **L'absence d'opportunités pour partager du temps** ensemble apparaît comme le principal facteur de la **fin du lien d'amitié**.
- Les **liens qui durent** - amoureux, familiaux et professionnels - se solidifient par des **projets** communs et concrets (ex. fonder / réunifier une famille; entrevoir un avenir professionnel).

CONCLUSION

Le choix de partir est intrinsèquement relationnel; il est influencé par une variété de personnes importantes, avec des types et des durées de liens variables. Des analyses futures étudieront le contenu de ces relations⁶, soit ce qui unit le jeune et l'influenceur (ex. amour, temps partagé, travail) afin de saisir davantage l'essence de cette influence.