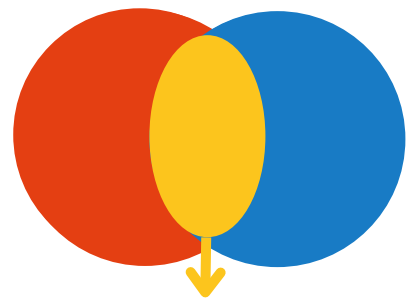


Transition vers l'âge adulte

des jeunes sous double mandat: mieux comprendre pour mieux les préparer

Citation suggérée: Dumollard, M., Goyette, M., Blanchet, A. & Gauthier-Davies, C. (2022, 28 mars). The transition to adulthood of cross-over youth in Quebec [communication orale en ligne]. ISPCAN Congress, Québec, Canada.

Statut de prise en charge justice des mineurs LSJPA



Statut de prise en charge protection de la jeunesse LPJ

Environ 1/3 des jeunes sous double mandat
 Nombre de répondants Vague 1: 401 sur 1 136 (35%) Vague 2: 278 sur 844 (33%)

Des jeunes sous double mandat au profil différent des jeunes seulement suivis en protection de la jeunesse

Trajectoire scolaire
 moins de probabilités d'obtenir leur diplôme d'études secondaires



Trajectoire résidentielle
 plus de probabilités de vivre de l'instabilité et des situations d'itinérance



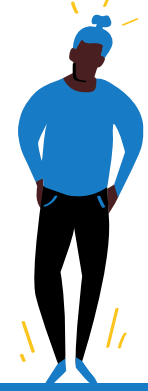
Obtention du DES
14 %
 VS
26 %



Probabilités estimées*

jeunes sous double mandat VS jeunes suivis en protection

Stabilité résidentielle
39 %
 VS
54 %



Situation d'itinérance
25 %
 VS
15 %

Le réseau de soutien, un facteur de protection important
 plus le réseau de soutien rapporté par un jeune est grand, plus celui-ci a tendance à terminer son DES

Données de l'Étude longitudinale sur le devenir des jeunes placés au Québec (EDJeP).
 Sur une population cible de 2573 jeunes, un échantillon représentatif de 1136 jeunes Québécois en situation de placement a été rencontré lors de la première vague d'entrevues en 2018 pour répondre à un questionnaire détaillé abordant leurs situations et expériences dans diverses sphères de vie. Ces jeunes, qui avaient environ 17 ans au moment de la première vague et qui étaient encore tous en placement, ont été rencontrés de nouveau en 2019 (plus de 837 jeunes ont été rencontrés) alors que la plupart étaient sortis de leur milieu de placement.
 *Les probabilités prédites ont été estimées en fixant les variables catégoriques à leur valeur modale et les variables continues à la moyenne. Le scénario exact des probabilités calculées concerne donc un homme blanc, placé pour la première fois entre 6 et 12 ans, dont le motif de premier placement est la négligence et qui a connu un nombre de changements de placements moyen.
 Infographie réalisée par Jessica Côte-Guimond à partir des différentes données de recherche EDJeP.