

# Grandir dans la mobilité géographique

Stéphanie Atkin, Institut national de la recherche scientifique (INRS), Québec, Canada

## PROBLÉMATIQUE

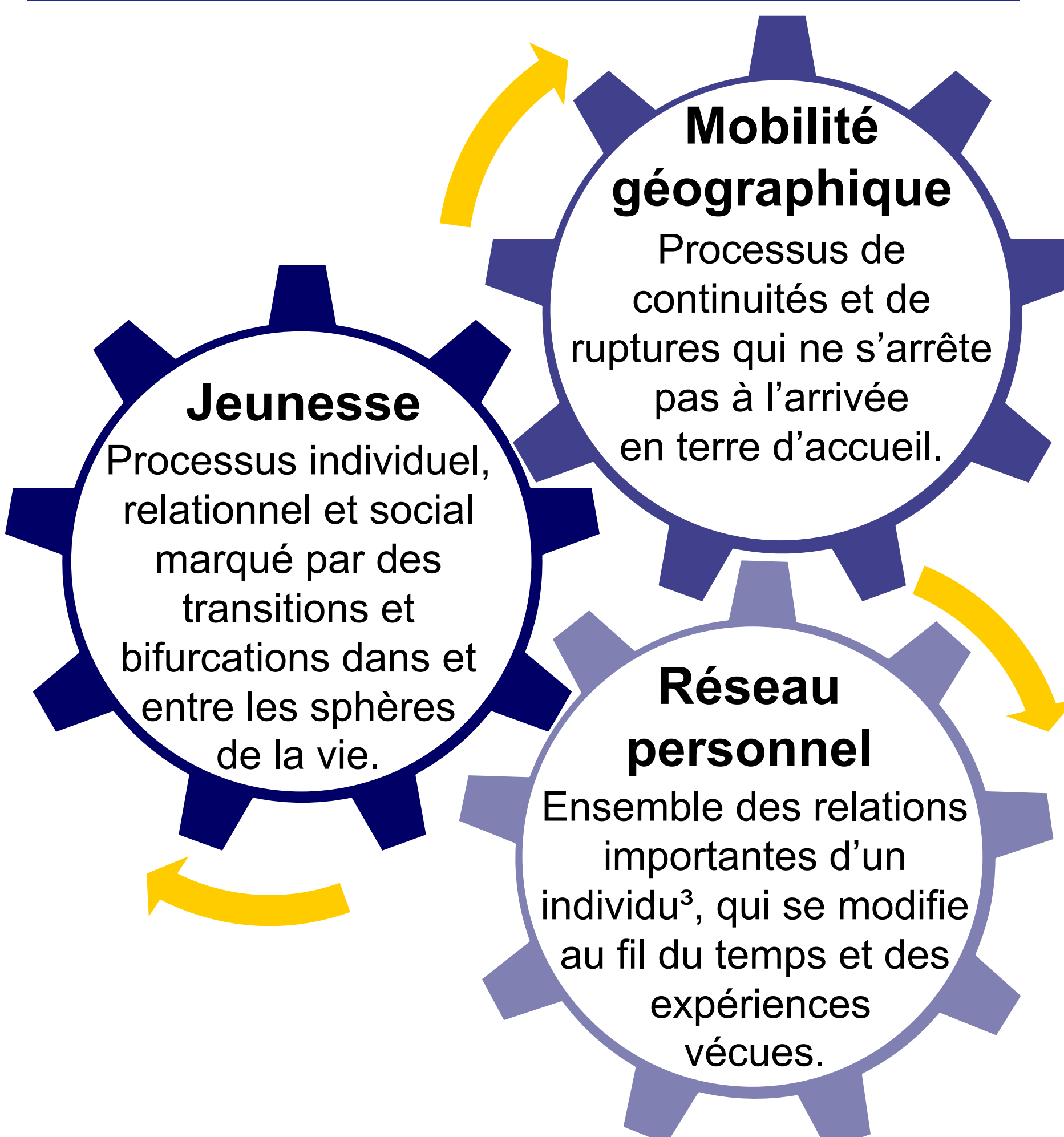
L'immigration attire une population jeune.

- Au Québec, l'âge moyen est de 29 ans chez les immigrants admis en 2017-2018<sup>1</sup>.
- Avec ses nombreux programmes destinés à accueillir les jeunes étrangers, le Québec est un territoire fertile à l'acquisition d'autonomie et d'indépendance.
- Peu de recherches ont interrogé les jeunes immigrants – et leurs relations sociales – pour étudier le passage à la vie adulte.

## QUESTION DE RECHERCHE

Comment les jeunes immigrants grandissent-ils à travers les expériences vécues, notamment relationnelles, dans leurs mobilités géographiques?

## CADRE THÉORIQUE PROCESSUEL<sup>2</sup>



## MÉTHODOLOGIE QUALITATIVE

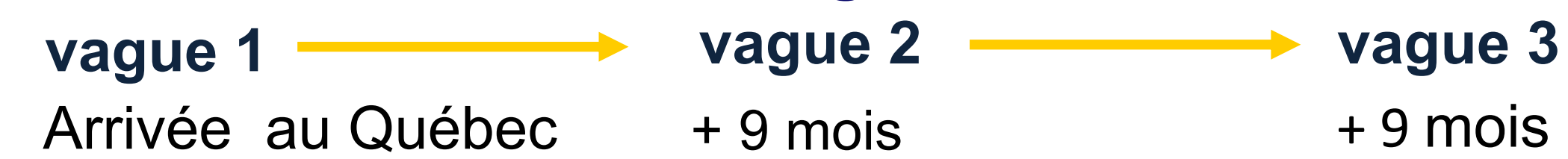
### Population

- 41 immigrants (21 à 35 ans);
- de différents continents;
- au Québec depuis 9 mois ou moins;
- statuts temporaires ou permanents;
- français débutant à avancé.

### Outils de collecte de données

- entretiens qualitatifs semi-dirigés;
- calendriers biographiques sur 5 ans;
- générateurs de noms.

### Devis longitudinal



## RÉSULTATS PRÉLIMINAIRES (1<sup>e</sup> vague)

36 sur 41 participants ont dit que les expériences vécues à travers leurs mobilités géographiques les ont fait grandir, alors...

...Quels sont ces motifs qui rendent « plus adulte »?

### Échelles d'analyse sociologique

Formes du vécu migratoire	Échelles d'analyse sociologique		
	Individuelle N=28 <i>*soi</i>	Relationnelle N=25 <i>*ses relations avec les autres</i>	Social N=11 <i>*des facteurs plus larges (ex. culture)</i>
Solitude	Immigré et habiter seul	Être sans ses proches et sans soutien	Être loin de chez soi et perdre ses repères
Mise en action	Prendre des décisions et des responsabilités	Se débrouiller seul et cumuler les tâches	Découvrir un nouvel espace et s'y établir
Émancipation	Se faire confiance et s'affirmer	Retrouver son libre-arbitre et se redécouvrir	Se recentrer sur l'essentiel et baisser ses barrières

N = nombre de participants qui ont nommé des motifs dans cette échelle.  
\*À quoi « grandir » fait référence pour chaque échelle.

## PISTES A SUIVRE...

- Les motifs qui font grandir s'entrecroisent, indépendamment des raisons migratoires (ex. travailler, étudier, aspirer à une meilleure qualité de vie, vivre une aventure) et du statut d'entrée au pays (temporaire ou permanent).
- Les premiers mois d'établissement sont imprégnés d'un sentiment de solitude, bien que le jeune préserve ses relations avec ses proches via des outils de communication, en rejoint d'autres une fois au Québec ou immigre avec certains d'entre eux.
- L'absence de liens importants au quotidien – particulièrement des parents – apparaît significative dans le passage à la vie adulte chez les jeunes immigrants.
- La mobilité géographique pourrait s'ajouter à d'autres seuils du passage à la vie adulte déjà considérés en sociologie de la jeunesse.

## REMERCIEMENT

Cette thèse doctorale est soutenue financièrement par les Fonds de Recherche du Québec – Société et Culture et la Chaire-réseau de recherche sur la jeunesse du Québec.

✉ [stephanie.atkin@ucs.inrs.ca](mailto:stephanie.atkin@ucs.inrs.ca)



RÉFÉRENCES: <sup>1</sup>Institut de la Statistique du Québec. 2019. *Regard statistique sur la jeunesse. État et évolution de la situation des Québécois âgés de 15 à 29 ans, 1996 à 2018*. Québec: ISQ. <sup>2</sup>Mendez, A. 2010. *Processus. Concepts et méthode pour l'analyse temporelle en sciences sociales*. Louvain-la-Neuve: Academia-Bruylant. <sup>3</sup>Bidart C., Degenne A. et Grossetti, M. 2011. *La vie en réseau. Dynamique des relations sociales*. Paris: PUF.